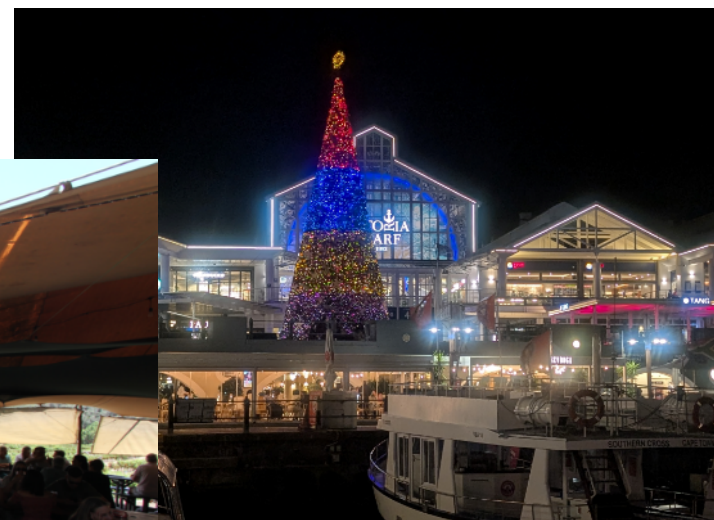


CQ SOTA de ZS1/HB9EKO/p

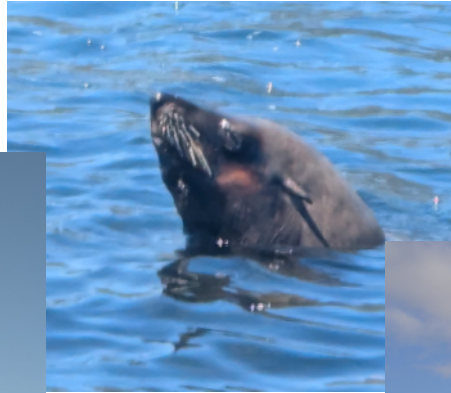


Die Region Kapstadt



HB9EKO 2026

Die Region Kapstadt



HB9EKO 2026

Vorbereitungen



- Hinweis zur CEPT Lizenz:
 - Quelle: <https://mysarl.org.za/guest-reciprocal-licensing/>
- Lokale SOTA Kontakte:
 - Sid ZS5AYC
 - Adele ZS5APT
- Lokale Ressourcen:
 - Austausch zu Aktivitäten und Alerts/Spotting läuft über Whatsapp Gruppen

Visitors to South Africa

Visitors to South Africa from CEPT countries (Annex 2 and 3) may operate for 90 days or less using ZS*/call sign, where * denotes the ZS call area 1 to 6. Please send a copy of your passport and licence to Kelly Dorey, the SARL Administrator at e-mail admin@sarl.org.za before your visit.



ZS/7P SOTA/POTA Chat
Gruppe · 156 Mitglieder

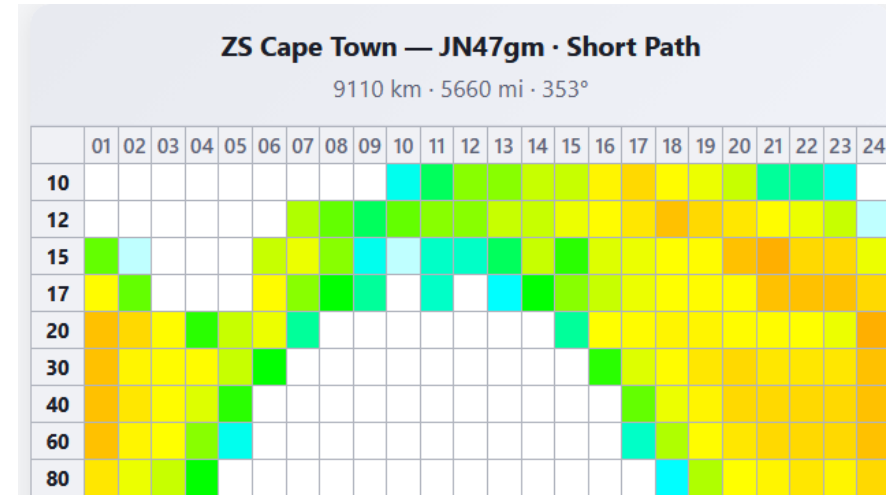


SOTA-WWFF-POTA-IOTA Alerts & Spots 
Gruppe · 213 Mitglieder

Ausbreitungsbedingungen



- Lokale Chaser in ZS:
 - 40m, 30m oder 20m
 - Besonderheit: auf 30m SSB möglich
 - Wenig CW
- Bessere Ausbreitung Richtung EU – später am Nachmittag
- ganzjährig UTC+2
- Zielkonflikt mit Wetterbedingungen
 - um 10:00h morgens oft schon $>30^\circ$ im Dezember
 - Am Nachmittag kommt meistens kräftiger Wind auf



Hinweise für Wanderungen



- <https://www.sanparks.org/parks/table-mountain/us-eful-information/safe-hiking>
- Nie alleine wandern
 - Empfehlung der Nationalparkverwaltung
 - Sicherheitsthemen
- Doppelt so viel Wasser, wie man zu Hause mitnehmen würde
- Sonnenschutz ist extrem wichtig
- Wildtiere: Es gibt unter anderem giftige Schlangen!

Ausrüstung



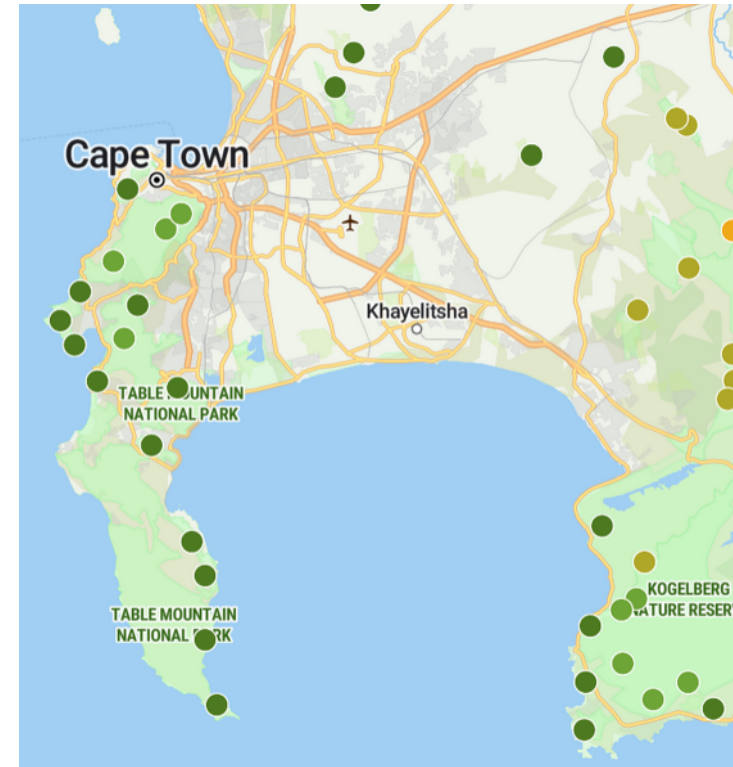
- Um auf Nummer sicher zu gehen hatte ich QRO dabei
- FT-891 & mAT30 Tuner
- FT-2D mit RH-770
- Eremit 12 Ah Akku
- 10mDX Wire Mast
- Drähte für Vertikalantenne
- Bamakey TP-III
- 1. Hilfe Set
- Immer viel Wasser (2-3l/Person) und Snacks



Gipfel



- Viele Gipfel 1-2 Punkte in und um Kapstadt
- Mietwagen erforderlich
- 1 Bähnligipfel, ansonsten Wanderungen mit > 200 hm, meistens mehr



ZS/WC-965 Vasco Dagamapiek



- Im Cape Point Nationalpark
- Eintritt ca. 25 CHF
- Ausfahrt bis Sonnenuntergang
 - Late Exit Fine: ZAR 500
- Vorsicht Wildtiere!
- ca. 1.5 km / 160 Höhenmeter
- Challenge
 - Wir waren etwas spät dran → Starker Wind
 - Schlechte ConDX – Gerade so 4 ZS QSOs auf 40m



ZS/WC-062 Hoer Steenbergpiek



- Im Silvermine Nationalpark – kostenloser Parkplatz
- Distanz: ca. 2.2 km, 250 Höhenmeter
- Leichte Wanderung – ca. T2



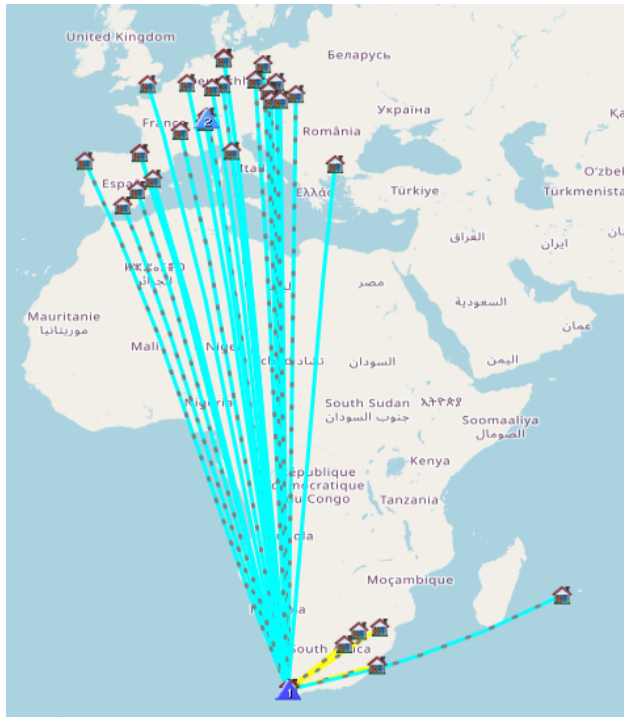
HB9EKO 2026

ZS/WC-062 Hoer Steenbergpiek



HB9EKO 2026

ZS/WC-062 Hoër Steenbergpiek



50 QSOs,davon 39 EU, 4 HB9



HB9EKO 2026



ZS-WC-938 Kanonkop



- Zugangsbeschränkungen
- Zugänglich über MTB&Running Trail
- ca. 4.5 km/310 Höhenmeter
- Beiz am Parkplatz

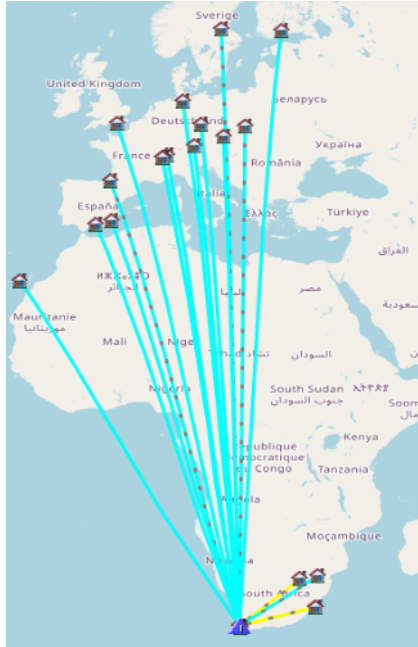


ZS-WC-938 Kanonkop



HB9EKO 2026

ZS-WC-938 Kanonkop



27 QSOs, davon 16
EU, 2 HB9



HB9EKO 2026



Tafelberg

ZS/WC-043 Maclear's Beacon



- Fast ein Bähnligipfel
- Am häufigsten aktiviert in Kapstadt
- 2.5km / 80 Höhenmeter von der Bahn
- Typisches Bild im Dezember



CTARC Cape Town Amateur Radio Centre



- Man freut sich immer dort über einen Besuch



Jens, HB9EKO und Paul, ZS1S



HB9EKO 2026

CTARC

Fragen?



HB9EKO 2026