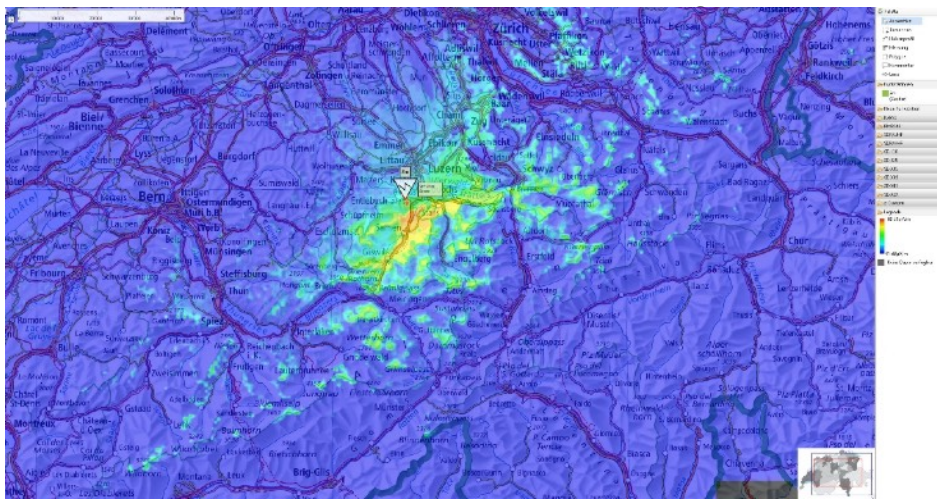
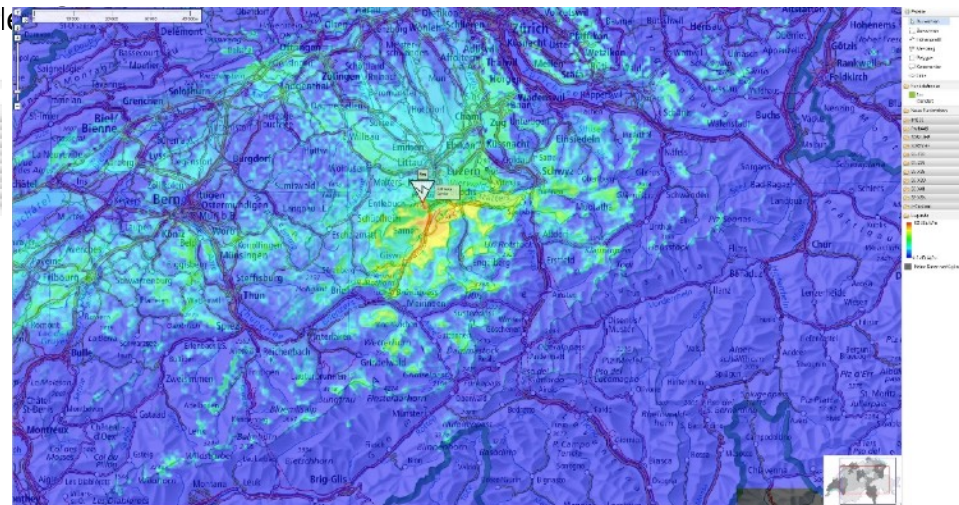




4m Band oder 2m Band ?



2m vom Matthorn



4m vom Matthorn



4m Band oder 2m Band ?

Was sind die Erfahrungen ?

Bessere Ausbreitung als 2m:

- + Bodenreflexionen am Gelände
- + Durchdringung von Hindernissen (Gebäude, Bewuchs)
- + Perfekt auf felsigen Erhebungen

Nachteile gegenüber 2m:

- "Doppelte Wellenlänge"
- Mechanisch grössere Antennen
- Mehr QRM im urbanen Bereich (nicht auf Berg)
- Eingeschränkte Geräteauswahl + Antennen
- Weniger Teilnehmer



4m Band oder 2m Band ?

Mögliche Verbesserungen:

- Funkgeräte hochhalten in (erdiger, hügeliger Umgebung)
- Etwas höhere Sendeleistung dort wo möglich

Highlights:

Es konnten unter vergleichbaren Bedingungen Verbindungen durchgeführt werden, die auf 2m nicht mehr funktionierten

- Monte Generoso TI zu Stäfeliflüh OW
- Musenalpergrat zu Fribourg
- Beichle zu Idaburg