

Federispitz SG-029

Anfahrt: Bahnhof Ziegelbrücke

Ausfahrt Bilten, Schänis nehmen, von Schänis Richtung Ziegelbrücke Bahnhof fahren. Kurz vor dem Bahnhof Ziegelbrücke gibt es eine eiserne Brücke über den Fluss und eine Bahnschranke, da die schmale Strasse nach links zu den Parkplätzen der SBB nehmen.

Einstieg: Den obigen beschriebenen Weg wieder Richtung Schänis zurück gehen, bei den zwei Häusern rechts den gut markierten Weg nehmen (Wegweiser Federispitz, und rot-weissen Markierungen folgen).



Wegbeschreibung:

Zuerst geht es ein Bachbeet ähnlichen Schottersteinweg hoch, Anschliessend durch ein längeres Waldstück hoch bis zur geteerten Strasse welche von Schänis her kommt. Hier stellt sich die Frage, ob man nicht diese gute, geteerte Strasse bis Schwanten hochfahren könnte

Auto/Parkplätze: Jedoch habe ich kein einziges Fahrzeug beobachten oder hören können. Ist der Zutritt bei Schänis (Mühle) erlaubt? Da könnte man sich einige Mühe ersparen. Es gibt überall wieder Plätze um ein Auto/Töff abzustellen.

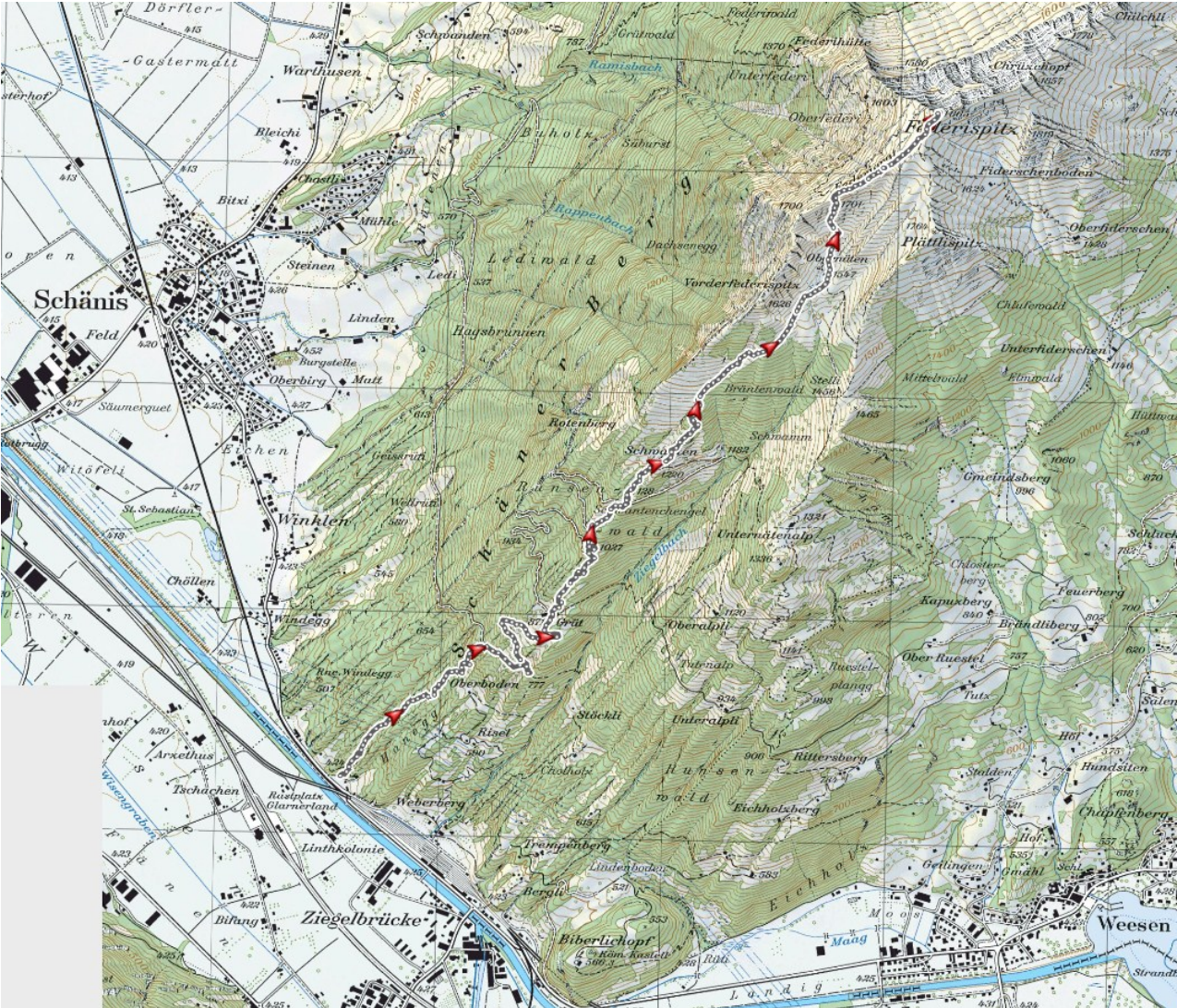
Nun muss man auf dieser Strasse ein paar Kehr-Wendungen begehen, der erneute Einstieg auf den Alpenweg ist gut markiert. Eigentlich muss man nur den klaren rot weissen Markierungen folgen. An den Häusern bei Schwanten und Sennhütte Obernäten vorbei gehen.

Wasser: Es gab an verschiedenen Stellen Wasser um sich zu erfrischen. Bei Obernäten ein Plausch mit dem Senn gehalten, über über ein kleines Brückchen geht der Weg weiter hinauf auf den Grat. Man kann oben auf dem Grat bereits einen Wegweiser sehen. Den Federigrat ist problemlos zu machen.

Vorsicht: Mehr Vorsicht bei nassem Wetter (Grashänge). Dieses letzte Stück ist dafür nicht mehr so steil. Hat man diesen Weg gewählt, muss man 1400 Höhenmeter überwinden.

Antennenbefestigung am Höhenkreuz möglich.

Karte mit tatsächlichem Track (Track liegt bei)



10.07.2013